

**Interventi minimi necessari al miglioramento della Farmacia comunale di via
Lungomare Delle Sirene**

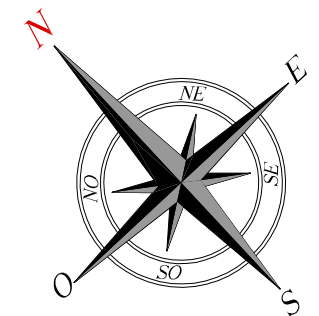
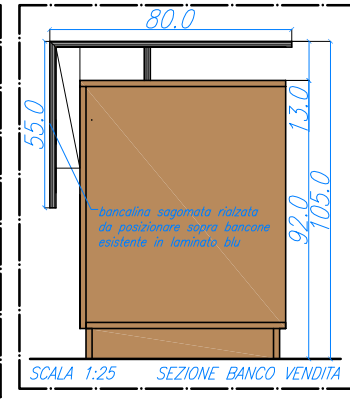
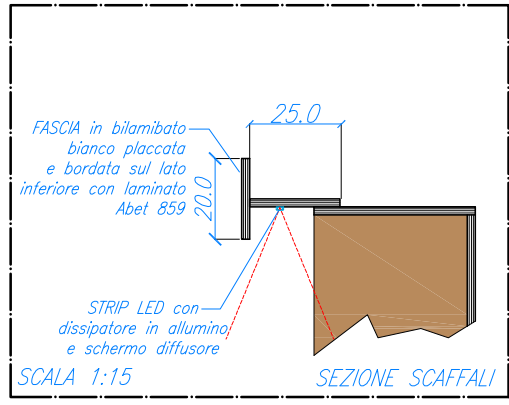
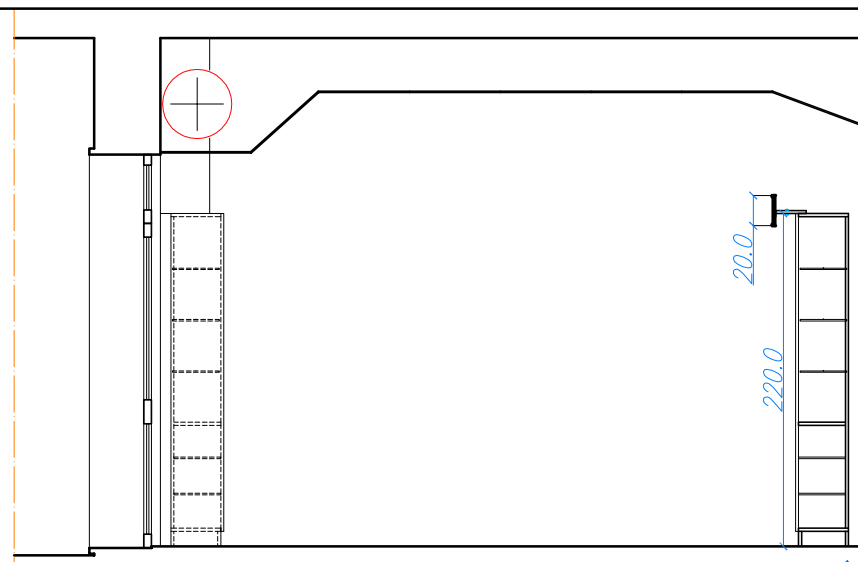
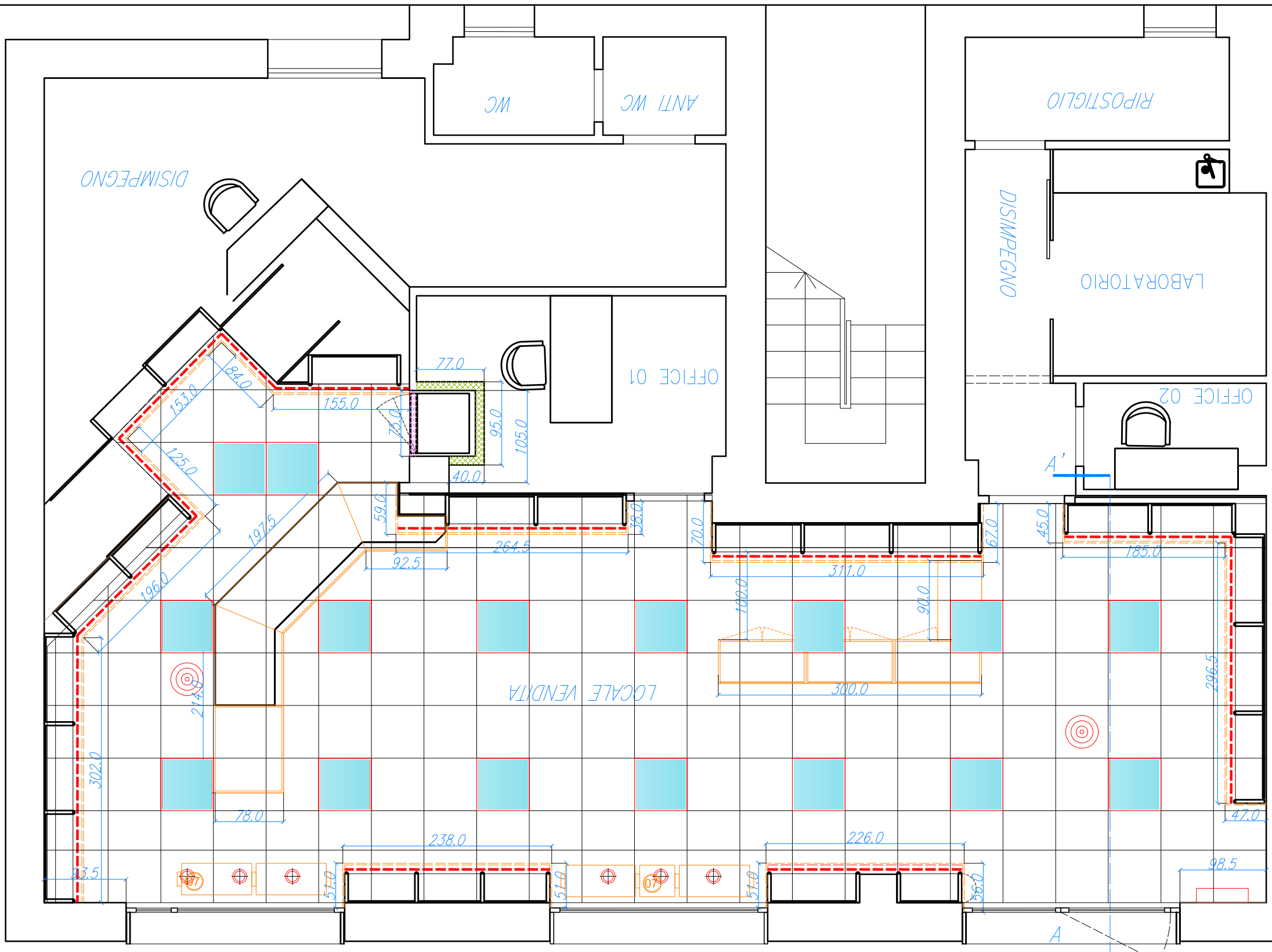
DATA 16-10-2017

ELENCO LAVORI	u.m.	Q. prev	Q. effett	costo unitario	costo totale
DEMOLIZIONI					
Rimozione pavimento in laminato incluso il trasporto a rifiuto in discarica autorizzata	mq	85			
apertura vano su parete in cartongesso 75cmx220cm	crp	1			
Apertura e chiusura tracce per passaggio sottotraccia di prese e interruttori attualmente su canalina esterna	ml	25			
OPERE MURARIE					
realizzazione parete in cartongesso per nuovo vano frigorifero	mq	7			
sostituzione di pannelli microforati in fibra, appoggiati su struttura in acciaio zincato preverniciata composta da profili portanti e profili intermedi a T fissati alla struttura muraria sovrastante ad una distanza non maggiore di cm 60 tramite pendinatura regolabile: con struttura metallica a vista 60x60 cm	pz	20			
Fornitura e Posa in opera di pavimento in parquet laminato flottante tipo grand selection LION classe di calpestabilità AC 5	mq	85			
OPERE DA PITTORE					
Preparazione pareti con stuccatura e rasatura di intonaci esistenti con stucco sintetico, compresa la successiva carteggiatura delle superfici per la preparazione all'applicazione di rivestimenti su pareti compresi il tiro e il calo di materiali, i ponti di servizio fino a 4m dal piano di appoggio ed ogni altro onere e magistero per dare il lavoro finito a regola d'arte	mq	80			
Tinteggiatura Pareti con IDROPITTURA non lavorata	mq	80			
OPERE DA FABBRO					
verniciatura previa pulizia delle serrande 250x260 cm	crp	3			
rimozione infisso in alluminio 240x260 cm incluso il trasporto a rifiuto in discarica autorizzata	crp	1			
rimozione infisso in alluminio 240x260 cm	crp	1			
fornitura e montaggio nuovo infisso in alluminio vetrofisso 240x260 cm	mq	6,5			
montaggio infisso 240x260 cm precedentemente smontato e ricollocato in nuova posizione	crp	1			
fornitura e montaggio di lamiera in alluminio mandorlato piegata per il rivestimento delle soglie di ingresso Dim. 240x40 cm circa	crp	3			
OPERE DA FALEGNAME					
fornitura e montaggio rialzo bancone sagomato come da progetto e realizzato in bilaminato blu di circa 80 cmx 17 cm di altezza con n. 3 passacavo	ml	5			
fornitura e montaggio prolunga bancone realizzato in bilaminato blu di circa 80 cmx 90 cm di altezza con vano a giorno e n.2 mensole	ml	1			
fornitura e montaggio di veletta per alloggiamento STRIP LED da applicare sopra gli espositori esistenti di 20 cm di altezza in bilaminato bianco e placcata in laminato Abet 859 sul frontale della fascia e bordata sotto	ml	30			
Fornitura e montaggio banco vetrina sagomato come da progetto e realizzato in laminato blu Abet 859 con vano accessibile mediante n.5 sportelli e n.3 mensole interne in vetro con predisposizione per illuminazione a led Dim. 50xh95 cm e n.2 passacavo	ml	4			
fornitura e montaggio porta a soffietto magazzino da 80 cm	crp	1			
ripristino fine corsa ai cassettei farmaci esistenti	crp	1			
montaggio scaffalature IKEA modello ELVARLI	crp	2			
OPERE DA IDRAULICO					
verifica e manutenzione unità canalizzata	crp	1			
sostituzione scaldacqua	crp	1			
coibentazione dei canali di diffusione aria per evitare trasudò di condensa su controsoffitto	crp	1			
OPERE DA ELETTRICISTA					
Integrazione impianto elettrico per nuova illuminazione e spostamento sottotraccia prese e interruttori					
punti luce (frutti serie Vimar Plana) interni ed esterni (illuminazione e insegna) come da progetto	n°	20			
Fornitura e Montaggio Led Panel	n.	29			

Fornitura e Montaggio Faretto Led integrato diam. 17cm	n.	6		
Fornitura e montaggio di strip led warm white 14,5 W/m, alimentazione 24 volt, temperatura di colore 4000K, 140 led/m, IP 20 forniti di idonei alimentatori	ml	25		
COMUNICAZIONE				
Fornitura di grafica stampata su FOREX da 5mm applicata su parete compresi profili in alluminio di partenza e arrivo	mq	20		
Fornitura di grafica stampata su pellicola oneway per applicazione su vetro	mq	5		
montaggio grafiche e pannelli 2 persone	gg.	1		
COMUNICAZIONE ESTERNA				
Fornitura e Montaggio Croce Farmacia a Led	crp	1		
Fornitura e montaggio insegna FARMACIA da montare tra le colonne centrali di ingresso al portico. Dimensioni: 420 cm x 50 cm di altezza	crp	1		

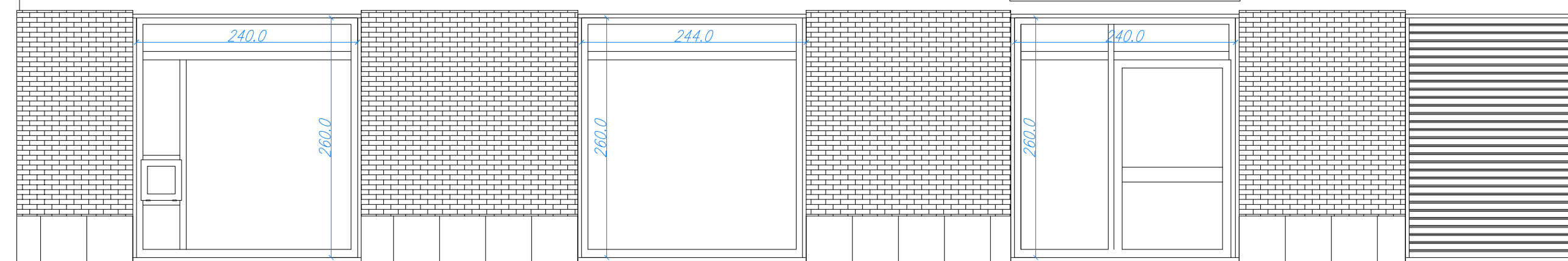
N.B. per ogni voce relativa alle opere di demolizione sono da considerarsi incluse le spese relative ai costi di trasporto alla discarica dei materiali di risulta, il compenso alle discariche autorizzate la consegna al direttore tecnico del FORMULARIO RIFIUTI della avvenuta discarica (D.lgs. del 5 feb 1997 n°22 art. 15 e relative mod. e integr. D.M. del 1° aprile 1998, n°145 - Diretti va Ministero dell'Ambiente





PIANTA

PIROSPETTO FRONTALE



GABRIELE M. RONCHETTI
ARCHITETTO

ARCHITETTURA & DESIGN

BAR & RESTAURANT + INTERIORS + YACHT

info@gabrieleronchetti.com
www.gabrieleronchetti.com

THIS DESIGN IS THE INTELLECTUAL AND MATERIAL PROPERTY OF GABRIELE M. RONCHETTI AND IS PROTECTED BY ITALIAN COPYRIGHT. IT MAY NOT BE REPRODUCED IN ALL OR IN PART TO ANYONE WITHOUT THE WRITTEN CONSENT OF THE AUTHOR. THIS DRAWING IS CONFIDENTIAL DATA AND MAY NOT BE REVEALED TO THIRD PARTIES WITHOUT THE WRITTEN CONSENT OF THE AUTHOR.

Descrizione:	COMMESSA:
PIANTA INTERVENTI	POMEZIA SERVIZI FARMACIA TORVAIANICA LUNGOMARE DELLE SIRENE
DATA: 12/10/17	PER ACCETTAZIONE INTEGRALE CON EVENTUALI MODIFICHE DI CARATTERE TECNICO DALLE DITTE COSTRUTTRICI
TAV. N: E01	IL CLIENTE _____
SOST. T. N.:	L'UFFICIO TECNICO: Arch. Gabriele M. Ronchetti
SCALA: 1:50	
Annotazioni	
- NB: RILIEVO DIRETTO ESEGUITO	
- NB: CONSIGLIAMO DI EFFETTUARE RICHIESTA DI PARERE PREVENTIVO AGLI ORGANI COMPETENTI IN MATERIA URBANISTICA E SANITARIA.	